

Líneas turísticas de Tenerife

Tourist lines of Tenerife

Actualizado / Updated
05/04/2011



donde tú vas



Titsa líneas turísticas te lleva a conocer Tenerife

Tenerife cuenta con múltiples alternativas para divertirse y relajarse. Titsa te lleva a disfrutar de todas ellas, a conocer increíbles paisajes, pintorescos pueblos y playas de ensueño.

Podrás ver lugares tan impresionantes como las del Parque Nacional del Teide o los acantilados de Los Gigantes, hacer tus compras en Santa Cruz, conocer la ciudad Patrimonio de la Humanidad de La Laguna y vivir las fiestas locales como un isleño más.

Titsa te lleva a disfrutar de todo porque en **titsa** vamos **donde tú vas**.

Titsa tourist lines show you Tenerife

Tenerife has many choices to fun and relax. Titsa takes you to enjoy all of them, amazing landscapes, nice villages and wonderful beaches.

You can see places like Teide National Park, Los Gigantes high cliffs, Santa Cruz for shopping, the La Laguna World Heritage Site and live festivals.

Come with us anywhere on the island,
titsa goes where you go.

Oficinas de información turística

Tourist information offices

Adeje - Playa Fañabé

Avda. Litoral, s/n. Costa Adeje. 922 71 65 39

Adeje - Plaza del Duque

Centro Comercial Plaza del Duque. Costa Adeje. 922 71 63 77

Adeje - Troya

Avda. Rafael Puig, 1. Costa Adeje. 922 75 06 33

Aeropuerto Tenerife Norte (Cabildo)

Aeropuerto Los Rodeos. Los Rodeos, s/n. 922 63 51 92

Aeropuerto Tenerife Sur (Cabildo)

Aeropuerto Reina Sofía. Granadilla de Abona. 922 39 20 37

Arona - Playa de las Américas

Plaza del City Center. Avda. Rafael Puig, 19. Arona. 922 79 76 68

Arona - Playa de las Galletas

Paseo Marítimo. Dionisio González Delgado. Arona. 922 73 01 33

Arona - Playa de las Vistas

Paseo las Vistas, s/n. Los Cristianos. Arona. 922 78 70 11

C.I.T. Garachico

Avda. República de Venezuela, s/n. 922 13 34 61

El Médano

Plaza de los Príncipes de España. Granadilla de Abona. 922 17 60 02

La Laguna - Casa Alvarado-Bracamonte

C/ La Carrera, 7. Bajo. Casa Alvarado-Bracamonte (Capitanes Generales).
San Cristóbal de La Laguna. 922 63 11 94

La Orotava

C/ Calvario, 4. Villa de La Orotava. 922 32 30 41

Los Realejos

Plaza de la Unión, s/n. Los Realejos. 922 34 61 81

Puerto de la Cruz (Cabildo)

La Casa de la Aduana. C/ Las Lonjas, s/n. Puerto de la Cruz. 922 38 60 00

Santa Cruz de Tenerife

C/ Castillo esq. C/ Cruz Verde. Santa Cruz de Tenerife. 922 29 97 49

Santa Cruz de Tenerife (Cabildo)

Plaza de España, s/n. Santa Cruz de Tenerife. 922 28 12 87

San Miguel de Abona

Oficina de turismo El Caracol. Avda. Galván Bello, s/n. Golf del Sur. San Miguel de Abona. 922 73 86 64

Santiago del Teide

Avda. Marítima. Centro Comercial Seguro de Sol. Local 34. Playa de la Arena.
Puerto Santiago. 922 86 03 48

Tacoronte

Ctra. General Tacoronte-Tejina (La Estación). Tacoronte. 922 57 00 15

Líneas turísticas / Tourist lines

102 exp

SANTA CRUZ

Hospital Universitario de Canarias
La Laguna

AEROPUERTO LOS RODEOS

Botánico

PUERTO DE LA CRUZ

SANTA CRUZ	PUERTO DE LA CRUZ
00.15 (3) (4)	00.45 (1) (4)
02.00 (1) (4)	03.15 (1) (4)
04.30 (1) (4)	04.45 (4)
06.00 (1)	05.45
06.20 (1)	06.15
06.40 (1)	06.30 (2) (4)
07.10 (1) a 21.40	07.15 a 21.15
Cada 30 min.	Cada 30 min.
22.15 (1)	22.00
23.30 (1) (4)	23.00 (1)

Sábados, domingos y festivos Saturday, Sunday and bank holidays

00.15 (3) (4)	00.45 (1) (4)
02.00 (1) (4)	03.15 (1) (4)
04.30 (1) (4)	04.45 (4)
06.00 (1)	05.45
06.30 (1)	06:15
07.00 (1) a 21.30	07.15 a 21.15
Cada 30 min.	Cada 30 min.
22.15 (1)	22.00
23.30 (1) (4)	23.00 (1)
—	23.45 (1)

- (1) Por Tacoronte (Línea 104) / By Tacoronte
(2) El Botánico - Cuesta la Villa - La Matanza - Autopista
(3) Por Tacoronte y La Orotava / By Tacoronte and La Orotava
(4) No pasa por el Aeropuerto del Norte / (4) Does not go to North Airport (Rodeos)
Nota: En sentido a S/Cruz, no entra a la Estación de La Laguna / In regard to Santa Cruz, does not enter in La Laguna Station

103 exp

SANTA CRUZ

PUERTO DE LA CRUZ

SANTA CRUZ	PUERTO DE LA CRUZ
07.00	07.00
08.00	08.00
09.00 a 11.00	09.00 a 11.00
Cada 30 min.	Cada 30 min.
12.00	12.00
13.00 a 19.00	13.00 a 19.00
Cada 30 min.	Cada 30 min.
20.00	20.00
21.00	21.00
	21.30 (1)

Sábados, domingos y festivos Saturday, Sunday and bank holidays

07.50 a 12.50	08.40
Cada 60 min.	
13.30	10.00 a 20.00
	Cada 60 min.
13.50 a 19.50	20.40
Cada 60 min.	
	21.00

- Únicas paradas / Only stop in: El Risco, Hotel Meliá, Supermercado 200 y Jardín Botánico
(1) Por La Orotava y hasta La Matanza, por la Carretera General / Passes through La Orotava and La Matanza by General Road

106 exp

SANTA CRUZ

ICOD DE LOS VINOS

SANTA CRUZ	ICOD DE LOS VINOS
06.45	05.45
07.45	06.45
08.45	08.45
10.45	10.00
11.45	10.45
12.45	12.45
14.45	14.45
16.45	15.45
17.45	16.45
18.45	18.45
20.45	20.00
22.00	21.00

No se realiza sábados y festivos / Not on Saturdays, Sundays and bank holidays

107

SANTA CRUZ

La Laguna

Aeropuerto Los Rodeos

Orotava

Los Realejos (El Puente)

Icod de los Vinos

Garachico

BUENAVISTA

Salidas desde SANTA CRUZ	Salidas desde BUENAVISTA
07.15	06.30
09.15	08.45
11.15	10.45
13.15	14.45
17.15	16.45
19.15	18.45

Sábados, domingos y festivos Saturday, Sunday and bank holidays

09.15	06.45
11.15	08.45
17.15	14.45
19.15	16.45

108

SANTA CRUZ

La Laguna

Aeropuerto Los Rodeos

La Orotava

Los Realejos (El Puente)

ICOD DE LOS VINOS

Salidas desde SANTA CRUZ	Salidas desde ICOD DE LOS VINOS
06.15	06.15
08.15	08.15
10.15	10.15
12.15	12.15
14.15	13.15 (1)
15.15 (1)	14.15
16.15	16.15
18.15	18.15
20.15	20.15

(1) No se realiza sábados, domingos y festivos / Not on Saturdays, Sundays and Bank Holidays

110 exp

SANTA CRUZ

Autopista Sur (TF1)

LOS CRISTIANOS

COSTA ADEJE

SANTA CRUZ	COSTA ADEJE
05.45 (2)	06.15
06.15	06.45
06.45 (1) (4)	07.15
07.15	07.45
07.45 a 12.15	08.15 (3) a 14.45
Cada 30 min.	cada 30 min.
12.45 (4) a 18.15	15.15 (3) (5) a 18.45
Cada 30 min.	Cada 30 min.
19.15	19.45
20.15	20.45

Sábados, domingos y festivos Saturday, Sunday and bank holidays

07.05	08.25
09.45	11.15
12.35	13.55
13.15	14.35
15.55	17.25
19.15	20.45

- (1) Salida 15 min. antes desde La Laguna / Departure 15 min earlier from La Laguna
(2) Hasta Centro Comercial El Duque / To El Duque Shopping Centre
(3) Salida 10 min. antes desde Adeje (El Cerco) (L-510) / Departure 10 min earlier from Adeje (El Cerco) (L-510)
(4) Hasta Adeje (El Cerco) (L-510) / To Adeje (El Cerco) (L-510)
(5) Llega hasta la Estación de La Laguna. Durante los meses de julio, agosto y septiembre, la salida será a las 14.15 h. desde Estación Costa Adeje y a las 14.05 h. desde Adeje (El Cerco), hasta la Estación de La Laguna (L-510) / Get to the Station of La Laguna. During July, August and September, departure will be at 14.15 h. Station Costa Adeje and Adeje 14.05 h. (El Cerco) to the Station of La Laguna (L-510)
PARADAS EN AMBOS SENTIDOS: Santa Cruz (Intercambiador)-Los Cristianos-Las Terrazas-Estación Costa Adeje. Además, en sentido a Santa Cruz, tendrá parada en la Avenida Aurea Diaz-Flores / STOPS IN BOTH DIRECTIONS: Santa Cruz (Exchanger)-Los Cristianos, Station Las Terrazas-Costa Adeje. Furthermore, in regard to Santa Cruz, will stop at the Avenue Aurea Diaz Flores

111

SANTA CRUZ

Cruce de Candelaria

Cruce de San Isidro

AEROPUERTO REINA SOFÍA

LOS CRISTIANOS

COSTA ADEJE

Salidas desde SANTA CRUZ	Pasos por AEROPUERTO
05.30 a 21.30 (4)	06.20 a 22.20
cada 30 min.	cada 30 min.
22.30 (1) (4)	23.30
23.30 (1)	00.20
00.30 (1) (5)	01.20
02.30 (1) (4)	03.20
04.30 (1)	05.20

Salidas desde EST. AMERICAS	Pasos por AEROPUERTO
06.00 (3)	06.30 a 22.30
	cada 30 min.
06.30 (3) a 22.30 (1)	23.00
cada 30 min.	
23.30 (1) (2)	00.00
00.30 (1) (2)	01.00
02.30 (1)	03.00
04.30 (1) (2)	05.00

- (1) Pasa por Avda. del Ferry / Goes to the Ferry Avda
(2) Salida 15 min. antes desde Centro Comercial El Duque / Departure 15 min. earlier from El Duque Shopping Center
(3) Salida 10 min. antes desde Centro Comercial El Duque / Departure 10 min. earlier from El Duque Shopping Center
(4) Hasta Centro Comercial El Duque / To El Duque Shopping Center
(5) Pasa por Caletillas y Candelaria / Goes to Caletillas and Candelaria

325

PUERTO DE LA CRUZ

Icod
Tanque
Tamaimo
Los Gigantes
PLAYA ARENA

PUERTO CRUZ LOS GIGANTES (1)

06.20	08.40
08.40(2)	10.55(2)
10.45	12.55
15.00	17.15
16.45(2)	19.10(2)
19.15	21.25

(1) Salidas 10 min. antes de Playa de la Arena / Departures: 10 min. earlier from Playa de la Arena
(2) No se realiza en sábados, domingos ni festivos / Not on Saturdays, Sundays and Bank Holidays

(2) No pasa por Aeropuerto Norte ni Sur / Does not go to airports
(3) Sólo hasta/desde el Aeropuerto Sur, no pasa por los Cristianos / Only from / to Reina Sofía Airport, does not go to Los Cristianos
(4) No pasa por aeropuerto Norte / Does not go to Los Rodeos Airport
(5) Desde y hasta Los Cristianos / From and to Los Cristianos

15.45	16.55
17.45	19.15
Desde Masca A Buenavista	Desde Masca A V. Santiago
06.45 (1)	—
10.55	10.05
13.10	12.20
14.50 (1)	—
17.15	16.15
19.35	18.15

(1) Sólo hasta y desde Masca / Only to and from Masca

348

PUERTO CRUZ

Orotava
Aguamansa
El Portillo
Teleférico Del Teide
PARQUE NACIONAL DEL TEIDE

PUERTO DE LA CRUZ	PARADOR TURISMO
09.15	16.00

342

COSTA ADEJE

Los Cristianos
Vilaflor
El Parador
Teleférico del Teide
El Portillo
PARQUE NACIONAL DEL TEIDE

COSTA ADEJE	EL PORTILLO
09.15 (1)	15.15 (2)

(1) Salidas: 15 min. antes desde Torviscas y a las 09.30 h. de Los Cristianos / Departures: 15 min. earlier from Torviscas and at 9:30 h. from Los Cristianos
(2) Salidas: Desde el Teleférico 15.40 h. y desde El Parador de Turismo a las 16.00 h. / Departures: from Teleférico at 15:40 h. and from the Parador (National Hotel) at 16:00 h.

350

PTO CRUZ

Arenas
Centro Comercial La Villa
OROTAVA

PTO. DE LA CRUZ	LA OROTAVA
05.45	06.30
07.00 a 23.00 cada 60 min.	06.55
24.00 (1)	07.30 a 22.30 cada 60 min.
01.10	23.15
	00.40 (2)
	01.25

Sábados / Saturdays

05.45	06.30
06.30	06.55
07.00 a 18.00 cada 30 min.	07.00
19.00 a 22.00 cada 30 min.	07.30 a 18.30 cada 30 min.
23.00	19.30 a 22.30 cada 30 min.
24.00 (1)	23.15
01.10	00.40 (2)
	01.25
Domingos y festivos / Sundays and bank holidays	
06.30	06.30
06.30	07.00
07.00 a 13.00 cada 30 min.	07.30 a 13.30 cada 30 min.
14.00 a 21.00 cada 60 min.	14.30 a 21.30 cada 60 min.
21.30	22.00
22.00	22.30
23.00	23.15
24.00 (1)	00.40 (2)
01.10	01.25

(1) Hasta la Cruz Santa / To La Cruz Santa
(2) Salida 10 min. antes de la Cruz Santa / Departures 10 min earlier from Cruz Santa
Nota: Además líneas 101 (en su salida de hora en punto desde Puerto de la Cruz) y 353 / See also 101 and 353 lines

363

PUERTO CRUZ
Las Arenas
Los Realejos (El Punte)
Icod de los Vinos
Garachico
BUENAVISTA

PUERTO CRUZ	BUENAVISTA
06.00	05.20
07.00	06.20
08.00	07.30
08.30 (1)	07.30 (2)
09.00	08.20
09.30 (1)	09.30
10.00	09.30 (2)
10.30 (1)	10.30
11.00	10.30 (2)
12.00	11.30
13.00	12.30
13.30 (1)	13.30
14.00	13.30 (2)
14.30 (1)	14.30 (2)
15.00	14.30
15.30 (1)	15.30 (2)
16.00	15.30
16.30 (1)	16.30 (2)
17.00 a 21.00 cada 60 min.	16.30 a 20.30 cada 60 min.
22.15 (1)	21.00 (2)
	21.30 (1)
	23.00 (2)

Sábados, domingos y festivos Saturday, Sunday and bank holidays

—	05.20
06.00 a 21.00 cada 60 min.	06.30 a 20.30 cada 60 min.
22.15 (1)	21.00 (2)
—	21.30 (1)
—	23.00 (2)

(1) Sólo hasta Icod de los Vinos / To Icod de los Vinos
(2) Salidas desde Icod de los Vinos hasta Puerto de la Cruz / Departure From Icod de los Vinos To Puerto de la Cruz

343 exp

PUERTO DE LA CRUZ

El Botánico
Autopista Norte
Aeropuerto Los Rodeos
Autopista Sur
Aeropuerto Reina Sofía
Los Cristianos
COSTA ADEJE

PUERTO DE LA CRUZ	COSTA ADEJE
06.30 (5)	08.25 (5)
07.45 (5)	09.00 (1) (2)
09.00 (1)	10.00 (5)
10.30 (5)	11.30 (1)
11.30 (1) (2)	12.30 (5)
12.00 (3)	15.30 (1)
14.30 (5)	16.45 (5)
15.20 (1)	18.00 (1)
17.00 (5)	19.15 (5)
18.00 (1) (2)	20.35 (5)
19.00 (5)	23.10 (4) (5)
21.25 (5)	

Sábados, domingos y festivos Saturday, Sunday and bank holidays

06.30 (5)	08.25 (5)
09.00 (1)	09.00 (1) (2)
10.30 (5)	11.30 (1)
11.30 (1) (2)	12.30 (5)
15.20 (1)	15.30 (1)
17.00 (5)	18.00 (1)
18.00 (1) (2)	19.15 (5)
21.25 (5)	23.10 (4) (5)

(1) Hasta/Desde Estación Costa Adeje / From/to Costa Adeje Station

450

COSTA ADEJE
Los Cristianos
Aeropuerto Reina Sofía
SAN ISIDRO por autopista

P. AMÉRICAS	SAN ISIDRO
07.15	06.10 (3)
07.45 (2)	06.45 (1)
08.15	07.15
08.45	07.45 (1)
09.50	08.15
10.45 a 19.45 cada 60 min.	08.45
	09.15
	09.45 a 20.45 cada 60 min.

Sábados, domingos y festivos Saturday, Sunday and bank holidays

08.15	07.15
-------	-------

355

BUENAVISTA
El Palmar
MASCA
VALLE SANTIAGO

BUENAVISTA	VALLE SANTIAGO
06.15 (1)	—
09.30	10.35
11.45	12.55
14.20 (1)	—

10.45	09.15
12.45	11.15
14.45	13.45
16.50	15.35
18.45	17.45
—	19.45

(1) Salidas. 15 min. antes desde El Médano / Departures: 15 min. earlier from El Médano.

(2) Del cruce de Las Chafiras, por la Ctra. Gral.TF-65, Los Abrigos, El Médano y S. Isidro / The intersection of Las Chafiras by General Road TF-65, Los Abrigos, El Médano and S. Isidro.

(3) No pasa por Aeropuerto Reina Sofía. Hasta el Centro Comercial El Duque / Does not go to Reina Sofía Airport. To El Duque Shopping Center.

460

ICOD DE LOS VINOS

El Tanque

Erjos

Tamaimo

Chio

Guía Isora

COSTA ADEJE

ICOD DE LOS VINOS	COSTA ADEJE
05.45	05.25
07.30	07.35
10.00	09.35
12.00	12.00
14.05	13.55
16.00	16.00
18.10	18.00
20.10	20.00

13.55	14.15
14.25	15.15
15.25	16.15
15.55	16.45
16.35	17.20
17.25	18.15
17.55	18.45
18.25	19.15
18.45 (3)	20.15
19.25	21.20
19.35	22.00
20.25	
21.20	

Sábados, domingos y festivos

Saturday, Sunday and bank holidays

07.35	07.15 a 20.15 Cada 60 min.
08.25	22.00
09.25	
10.25	
11.25	
12.05 (3)	
12.25	
13.05 (3)	
13.25	
14.25	
15.25	
16.25	
17.25	
18.25	
19.25	
21.20	

(1) Sólo días lectivos de institutos / Only Schools days

(2) Pasa por Adeje (El Galeón) / Passes through Adeje (El Galeón)

(3) Sólo hasta y desde Playa Paraiso / Only from/to Playa Paraiso

Nota: Además ver horarios de la Línea 473 / See also 473 line

(2) Por Callao Salvaje cada 60 minutos / Via Callao Salvaje every 60 min

(3) Pasa por La Camella y Cabo Blanco / Passes through La Camella and Cabo Blanco

Notas: Salidas desde LAS GALLETAS por El Fraile a las 06.20, 06.50, 07.20, 07.50 y 14.20 horas. La salida de 14.00 horas desde Los Gigantes, no pasa por Playa Paraiso / Departures from Las Galletas via El Fraile at 06:20, 06:50, 07:20, 07:50 and 14:20 h. Departure 14:00 from Los Gigantes, does not pass through Playa Paraiso

477

LOS CRISTIANOS

Costa Adeje

Abama

Playa San Juan

LOS GIGANTES

LOS CRISTIANOS COSTA ADEJE

07.00 (3)	05.30
07.30	06.15
09.00	07.15
10.00	07.45
11.00	09.15
12.00	10.15
13.00	11.15
14.00	12.15
15.00 (2)	13.15
16.00	14.15
17.00	15.15
18.00	16.15
19.00	17.15
	18.15
	19.15

LOS GIGANTES COSTA ADEJE

06.15	07.00
07.15	08.00
08.15	09.00
09.15	10.00
10.15	11.00
11.15	12.00
12.15	13.00
13.15	14.00
14.15	15.00
15.15	16.00
16.15	17.00
17.15	18.00
18.15	19.00 (1)
19.15	20.00 (1)
20.15	

No se realiza sábados y festivos / Not on Saturdays, Sundays and bank holidays

(1) Hasta Las Galletas / To Las Galletas
(2) Salidas desde Las Galletas 30 minutos antes / Departure 30 min. earlier from Las Galletas

(3) Salida desde Guargacho a las 06.20 y de Las Galletas a las 06.30 / Departures from Guargacho at 06:20 and from Las Galletas at 06:30

472

LOS CRISTIANOS

Costa Adeje

Torviscas

Playa Paraiso

CALLAO SALVAJE

LOS CRISTIANOS CALLAO SALVAJE

07.35	07.15 (2)
07.55	07.45
08.25	08.15
08.55	08.45
09.15 (1)	09.15
09.25	09.45
09.55	10.10 (1)
10.25	10.15
10.55	10.45
11.25	11.15
11.55	11.45
12.25	12.15
12.35	12.45
12.55	13.15
13.25	13.45

473

LOS CRISTIANOS

Costa Adeje

Adeje

Abama


Playa San Juan

LOS GIGANTES

LOS CRISTIANOS LOS GIGANTES

05.15	06.15
05.45	06.45
06.15	
06.45 (1)	07.30 (2)
07.15 (2) a 20.15 (2)	08.00 (1) a 21.00 (1)
Cada 30 min.	Cada 30 min.
21.15 (1)	21.20 (2)
22.15	21.40
-	22.30 (3)
-	23.30

(1) Por Playa Paraiso cada 60 minutos / Via Playa Paraiso every 60 min

 Líneas express
Express lines

Aviso

Por motivos de seguridad, el conductor no estará obligado a disponer de cambio para billetes iguales o superiores a 20 €.

Titsa no es responsable legal de los objetos sustraídos de los maleteros o interior de las guaguas.

Warning

For security reasons, the driver is not obliged to have change for tickets at or above €20.

Titsa is not legally liable for objects stolen from luggage compartments or inside buses.



Destinos y líneas / (From, to) lines

ABAMA 473 477

ADEJE 473

AEROPUERTO LOS RODEOS 102 107 108 343

AEROPUERTO REINA SOFÍA 111 343 450

AGUAMANSA 348

BOTÁNICO 102 103 343

BUENAVISTA 107 355 363

CALLAO SALVAJE 472

CANDELARIA 111

CENTRO COMERCIAL LA VILLA 350

CHIO 460

COSTA ADEJE 110 111 342 343 460 472 473 477

EL PALMAR 355

EL PARADOR 342

EL PORTILLO 342 348

EL TANQUE 325 460

EL TEIDE 342 348

ERJOS 325 460

FAÑABÉ 472

GARACHICO 107 363

GUÍA DE ISORA 460

HOSPITAL UNIVERSITARIO DE CANARIAS 102 106 107 108

ICOD DE LOS VINOS 106 107 108 363 325 460

LA LAGUNA 102 107 108

LAS ARENAS 107 108 325 350 363

LA OROTAVA 107 108 348 350

LOS CRISTIANOS 110 111 342 343 472 473 477

LOS GIGANTES 325 473 477

LOS REALEJOS (EL PUENTE) 107 108 325 363

LOS SILOS 107 363

MASCA 355

PLAYA PARAISO 472

PLAYA SAN JUAN 473 477

PUERTO DE LA CRUZ 102 103 325 343 348 350 363

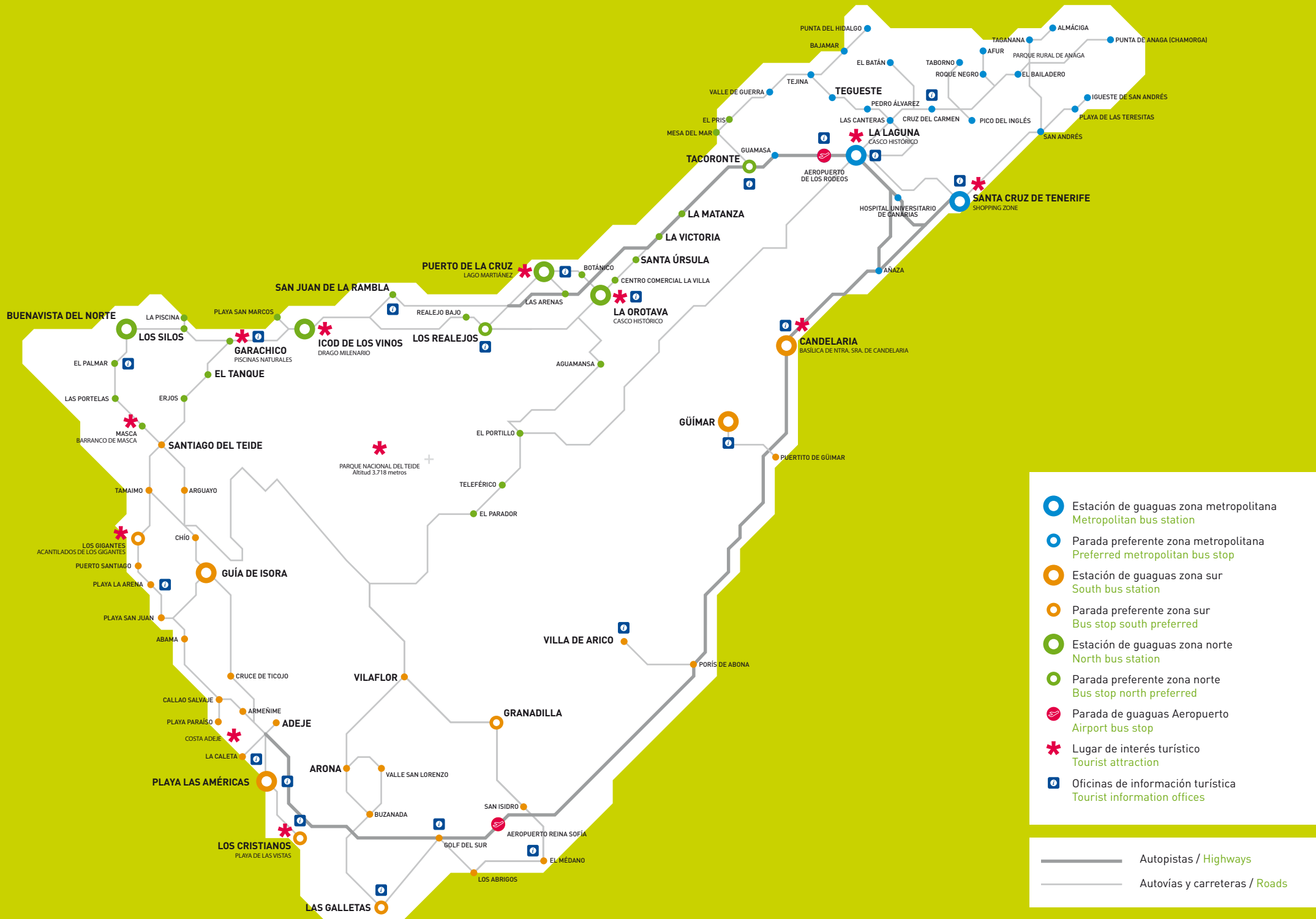
SAN ISIDRO 111 450

SANTA CRUZ 102 103 106 107 108 110 111

TAMAIMO 460

VALLE SANTIAGO 325 355 460

VILAFLOR 342



Estación de guaguas zona metropolitana
Metropolitan bus station

Parada preferente zona metropolitana
Preferred metropolitan bus stop

Estación de guaguas zona sur
South bus station

Parada preferente zona sur
Bus stop south preferred

Estación de guaguas zona norte
North bus station

Parada preferente zona norte
Bus stop north preferred

Parada de guaguas Aeropuerto
Airport bus stop

Lugar de interés turístico
Tourist attraction

Oficinas de información turística
Tourist information offices

Autopistas / Highways

Autovías y carreteras / Roads

Voy rápido



Líneas express,
para llevarte
más rápido al
mejor precio,
para que
siempre llegues
a tiempo.

 **titsa**
donde tú vas



www.titsa.com



BONO-VIA

El BONO-VIA puede adquirirse al precio de 12 ó 30 € en todas las estaciones y terminales de Titsa.

Válido para todas las líneas de guaguas y tranvía.

Válido por un año.

Permite trasbordos gratuitos o a precio reducido.

Descuento desde un 30% hasta un 50%.

You can buy the Bono Bus in bus stations and in the member establishments for €12 and €30 amount.

Valid in all the green buses (TITSA) around the island and the tram of Santa Cruz

Valid for one year.

You can change buses.

From 30% to 50% discount.



Consulta líneas y horarios
922 531 300

www.titsa.com

